



## **Café Cantante *AMARGURA* Kabareta**

### **Rider técnico**

#### **Medidas escena y condiciones generales**

- Medidas: 4 metros de ancho x 3 metros de fondo x 2,5 metros de altura (mínimos).
- Cámara negra.
- Oscuridad total.
- Camerino o espacio similar para maquillaje.

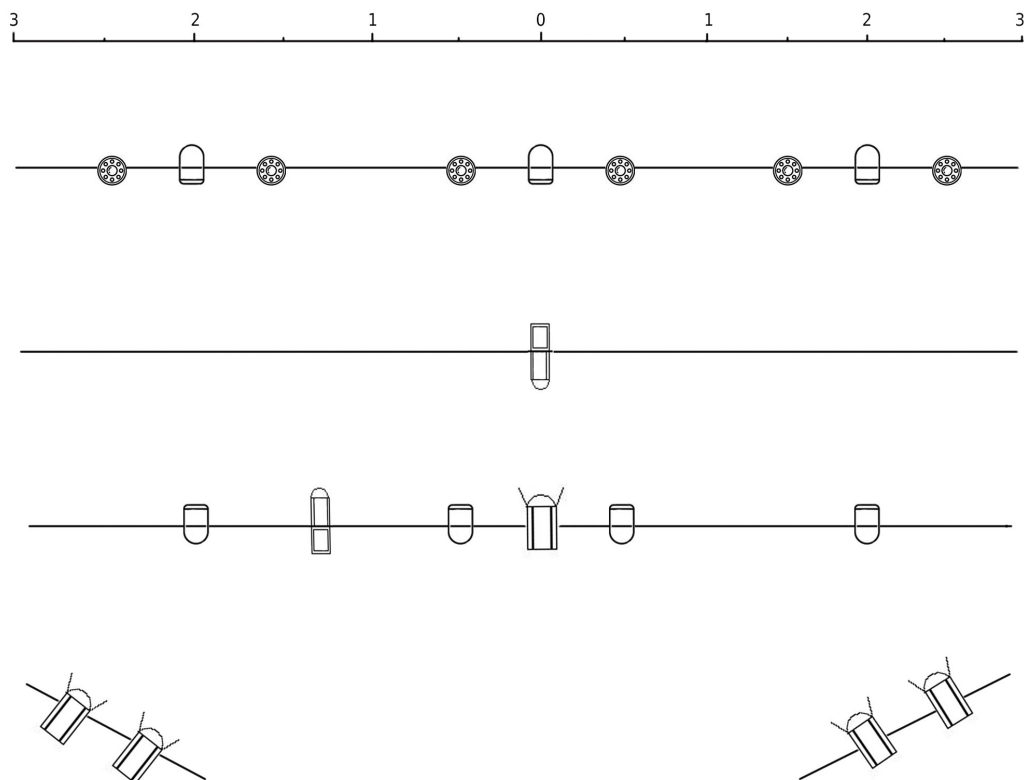
#### **Tiempos de montaje-desmontaje**



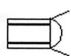
- Montaje: 3 horas.
- Desmontaje: 1 hora.
- Tiempo de carga y descarga: 30 minutos.

#### **Necesidades técnicas**

- Mesa de sonido y amplificación acorde a la sala.
- Enlace directo a la mesa de sonido de tocadiscos situado en el escenario por cable minijack o RCA.
- Toma de corriente junto al escenario.
- Mesa de luces y dimmers.
- Micrófono inalámbrico (posibilidad de ser aportado por la compañía).

· Plano de luces



- 7 PAR nº 5 
- 6 PAR Led 
- 5 PC 
- 2 Recortes 